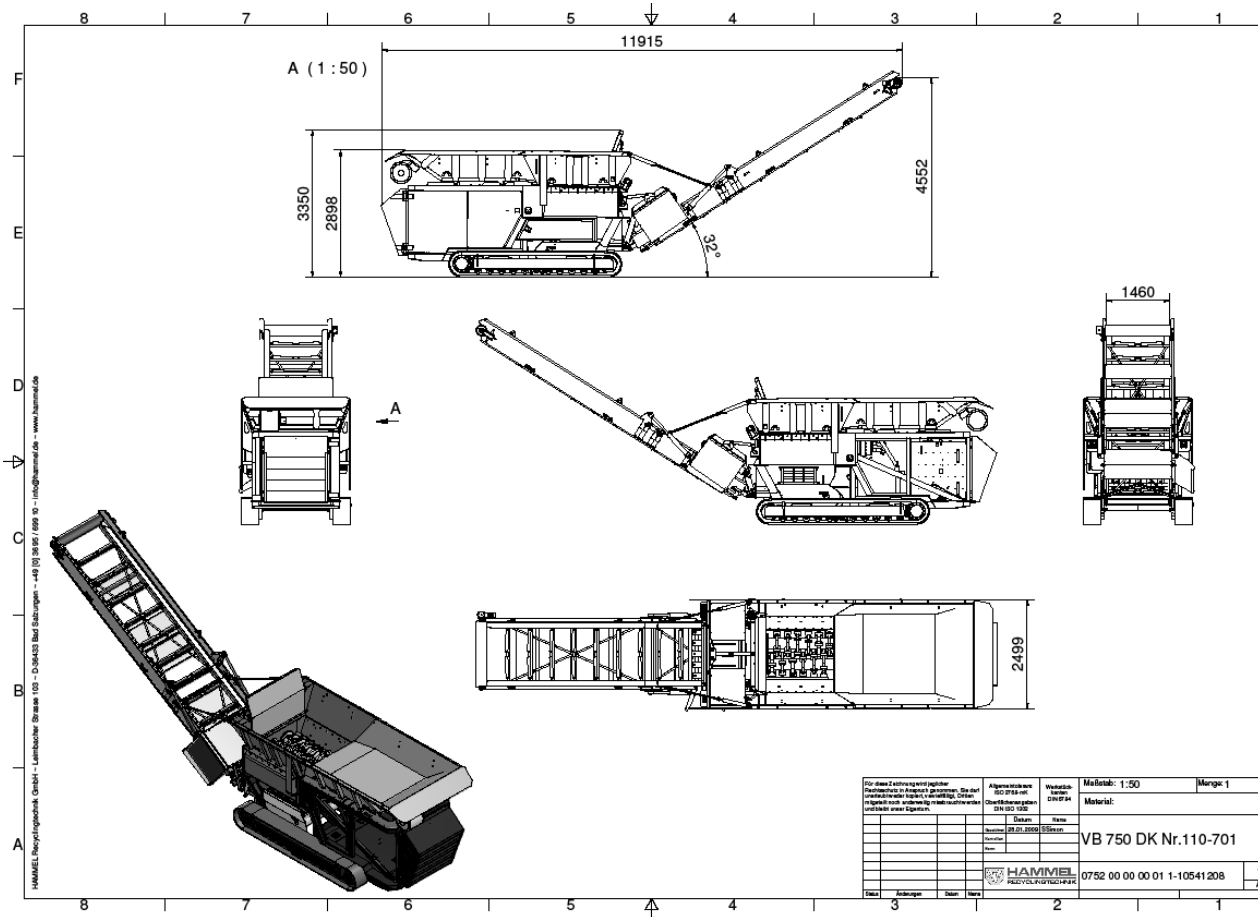


# HAMMEL- Shredder VB 750 DK



Für diesen Zeichnung sind folgende Prüfungspunkte zu berücksichtigen: Die oben angegebenen Maße, Abmessungen, Größen sind nicht verbindlich, sondern verbindlich sind die Maße der ursprünglichen Zeichnung.		Abmessungen Bsp. 100 x 100 Drehmomente DIN 150 100	Material: DIN 150 100	Maßstab: 1:50	Blatt Nr. 1
Titel		Beschreibung		Datum	
VB 750 DK Nr. 110-701		0752 00 00 00 01 1-10541208		1/25	

Technical data for VB 750 DK		
Transport	frame	Self propelled on tracks W: 8'-5"; L: 28"; H: 9'-6"
Drive	engine	Caterpillar Diesel, C-9
	power	approx. 350 HP
	rpm	approx. 1,900 min <sup>-1</sup>
Discharge belt	discharge width	approx. 55"
	discharge height	Step less adjustable, max 14'-10"
Tools	shaft diameter	approx. 26"
(patented)	shaft length	approx. 69"
	shaft rpm	14 – 38 rpm
	max. torque (both shafts)	max. 162,122 foot-pound / 1,945,468 inch-pound
Remote control	type	Active 21-channel system with separate emergency switch
Tilting hopper	volume	approx. 10 cub-yard
Weight	w/out magnet:	app. 52,000 lbs
	with magnet:	app. 57,000 lbs